

# 软件驱动 智造未来

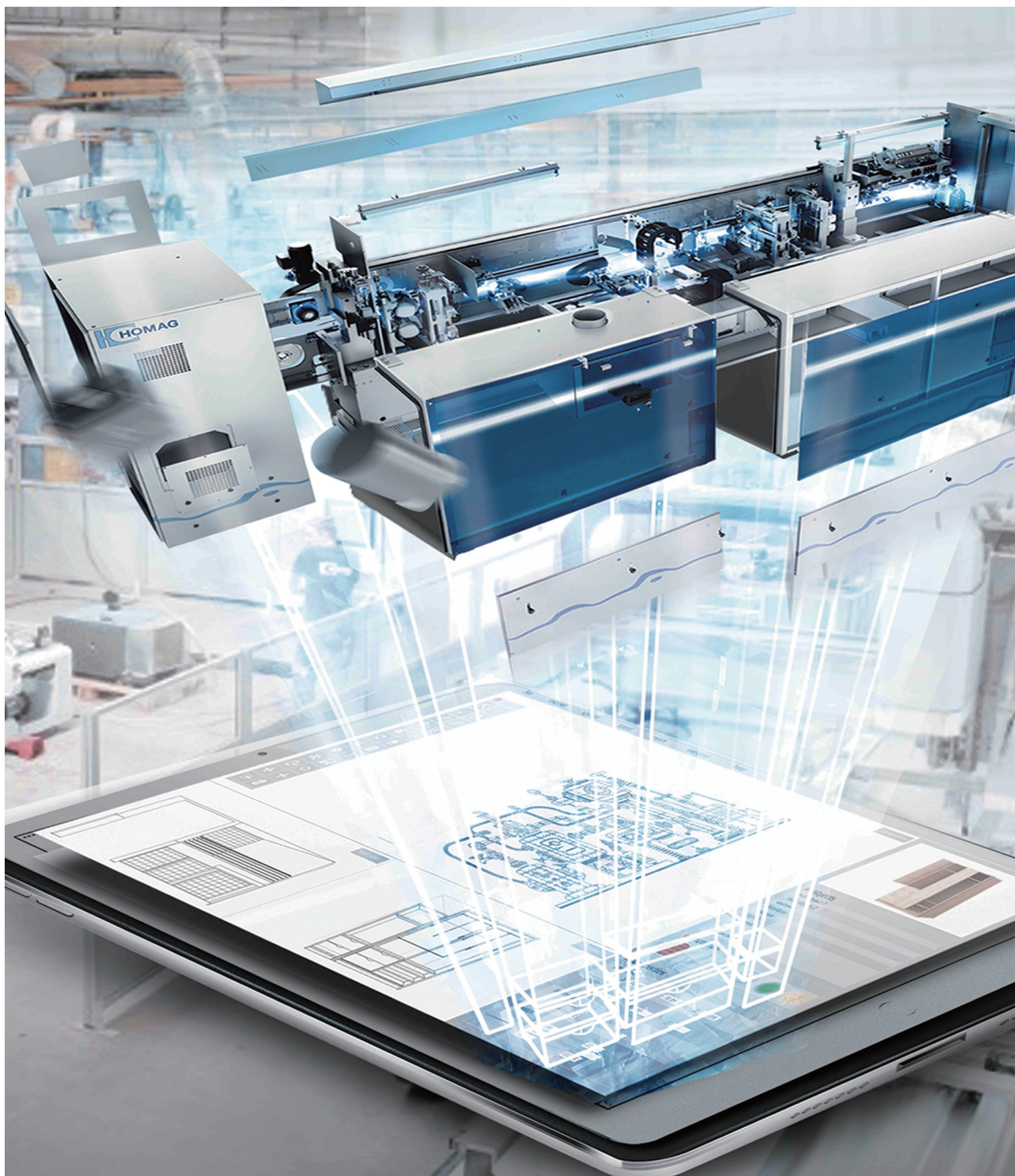
HC | HOMAG

豪迈中国智慧工厂全套服务解决方案

YOUR SOLUTION











## 关于我们

---

豪迈集团作为木工行业全球领先的集成解决方案供应商，拥有国际生产工厂、销售与服务公司，在全球 100 多个国家拥有约 7000 名员工，占有超过 30% 的世界市场份额。豪迈中国作为极其重要的组成部分，拥有 750 名员工，供应从针对小型企业的单机设备，到高度工业化定制家具生产的完整网络化生产线，并对家居产业软件深度开发，驱动产业链互联互通，为企业提供从销售端至售后服务的全套数字化解决方案。

随着 5G 时代的到来，大量有价值的正在逐步积累和形成，“万物互联”即将成为现实。对于家居行业而言，提升数据价值的有效途径便是通过高质量的数据采集和严谨的数据质量管理，将数据合理、有序、延展地进行重组，最终基于企业的实际业务需求，产生数据分析和挖掘数据的价值，实现智能生产。这也是豪迈中国一直在做，也将一直持续下去的目标。

## 目录

---

### 产品解决方案

- 04 “智能制造”解决方案
- 06 锯切优化方案
- 08 数据源头解决方案
- 12 FMS 生产管理系统
- 14 SAP 对接方案
- 15 生产管理与无人工厂解决方案
- 18 设备效率提升解决方案
- 21 案例
- 24 性能
- 26 服务

# 打造“智能制造”的解决方案， 共同构建家具企业核心竞争力



“ 提高家具企业核心竞争力，是我们的唯一目标。在 5G 物联网时代，我相信从数据出发提高家具企业效率的可能性是无限大的。在每天都能容易获得大量数据的年代，面对万变的市场，如何架构每家企业的数字化模式将成为企业管理层必须关注的企业发展命脉。豪迈中国一直致力于提供从咨询、设备到软件的全套解决方案，这个方向从 40 年前到今天，始终如一。”

豪迈中国 CEO 关敬韬

- 随着物联网技术的急速发展，整个定制家居行业时刻都在发生着变化，企业弹性才能无缝对接市场需求。消费的升级、产品的融合、行业的创新、渠道的变革、数据的渗透迫使每一个定制家居企业都要作出改变。

豪迈中国作为全球领先的家具生产全套解决方案提供者，致力于引进及推荐世界先进的木材工业技术与装备，对家居产业软件深度开发，利用技术赋能家居产业变革，驱动产业链信息互联互通。

不管您是单机加工的微小企业，还是初具规模的中型企业，还是已经实现智能制造的无人工厂，豪迈中国结合德国技术与中国国情，为您量身定制完整的全套解决方案，助力定制产业真正实现数字化的全新升级！





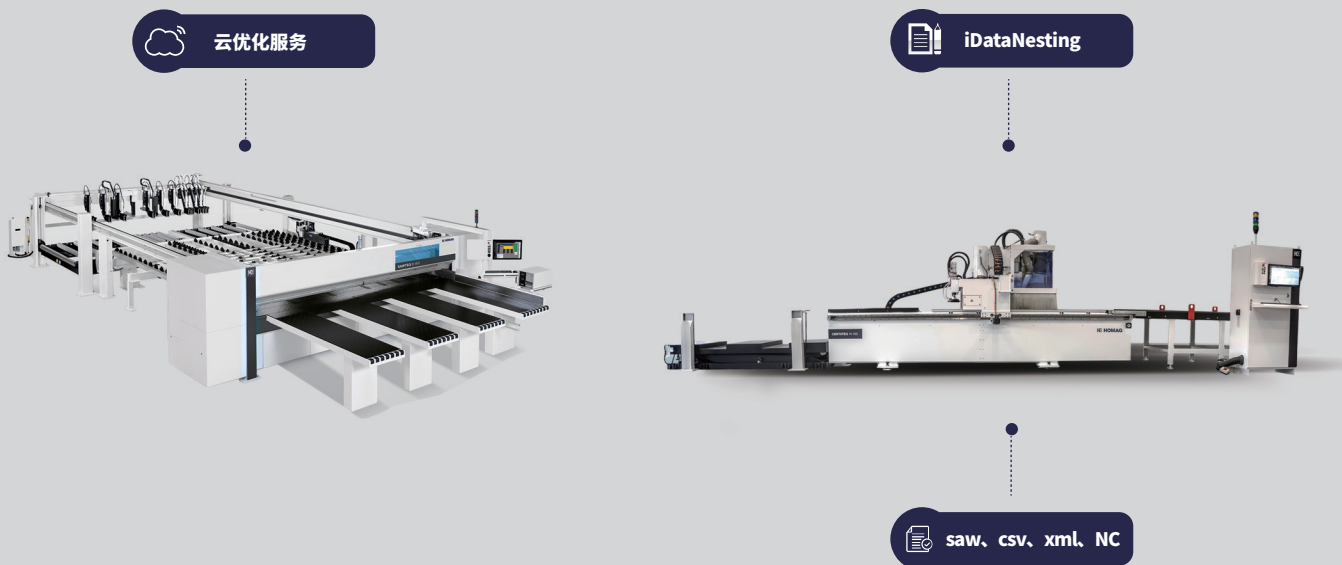
## YOUR SOLUTION

- 未来，时刻都在发生，我们走在未来发生之前。

工业大变革的浪潮已势不可挡，工业转型也开始进入实质阶段。无法满足设计师弹性、拆单逻辑不智能、建库工作量大、人工审核复杂、系统间形成“信息孤岛”等这些都是行业面临的挑战。在数据洪流下，家居企业如何选择合适的软件和工具助力自身数字化升级，提升企业核心竞争力？

古罗马不是一天建成的，建构好数字化的基础，就是在打造企业的核心竞争力。如需实现生产数据的实时分析、订单信息的精准定位，达成机器指挥机器的全环节信息化生产过程，实现智能化、信息化和个性化的大规模定制生产。





## 锯切优化方案 |

“ 所谓数字化：即通过自动化设备、信息化手段、物联网技术等实现业务在线，数据留痕，并形成数据资产。  
所谓数字化管理：即管理者利用数据资产建立一套“事前可预警、事中可调整、事后可追溯”的管理体系。  
数字化的最终目的是让数据驱动业务，使业务决策更精准、业务投入更有效、业务生态更健康 ... 为企业持续创造价值。 ”

浙江圣奥家具制造有限公司信息中心总经理 **赵秀江**

“ 智能制造是国家战略，任重而道远，数字化生产、数字化流程只是第一步，豪迈中国提供的软件及服务协助我们很好的完成了这一步，在过去这一年我们的家具版块人均产出实现翻番，希望双方在接下来的征程中开展更多的合作。 ”

杭州柏菲伦定制家居有限公司（千年舟）副总裁 **陆善斌**



## 云优化服务

■ 新的优化解决方案为家具企业提供多一个免安装的可能性，简单的上传需要被优化的订单，系统会透过大数据运算，提供优化的锯切方式

## CutRite v12

■ 经过过去 30 多年的不断优化升级，CutRite 的优化结果已经帮助国内外多家定制企业解决开料优化率的核心问题。透过参数化的配置，用户可以按需定义不同的参数，让 CutRite 能按不同的生产场景提供相应的开料数据，降低人工干涉，提高材料与设备的利用率

■ CutRite 作为行业的主流优化软件，已经为国内超过 1000 家企业提供锯切优化解决方案

## iDataNesting

■ 透过专利核心算法，把订单数据转化成设备程序，对接国内外主流的大板套裁加工中心

## CutRite 自动优化

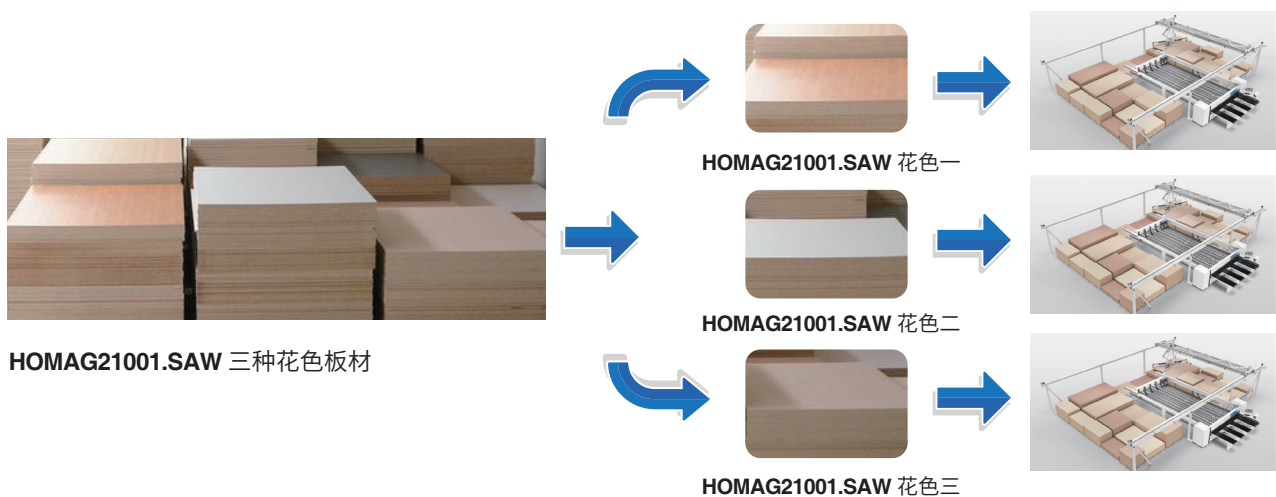
■ 根据企业事先配置好的参数来进行效率优化和成本优化，省去企业优化岗位的工作，充分解放员工的双手

## 自动循环优化

■ 循环优化（C 板）功能较大限度的减少余料的产生，减少不必要的原材料浪费；同时，还可以节省大板使用数量，从而有效地帮助企业从源头上缩减成本

## 多设备协同加工 / 多任务分配解决方案

■ 当车间有多台电子开料锯时，我们的方案可以把一个锯机任务根据花色或者加工时间同时拆分成多个锯机任务，给到不同的锯机去生产。不仅可以减少车间设备的闲置，还能提高整个车间的生产效率



## 数据源头解决方案 |

- 作为定制家具企业的数据核心，HOMAG iX 在行业里面的领导地位，经过欧派、索菲亚、金牌橱柜等 500 多家大型企业的应用，其领导地位已毋庸置疑；而经过多年的发展，应用的范围更从全屋定制延伸到办公、高端实木定制、儿童家具等，为家具企业提供全面的数字化解决方案。

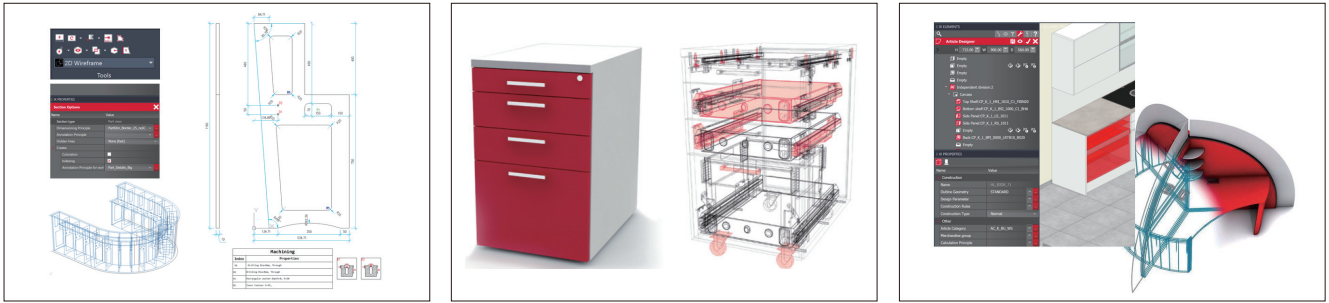


“ 信息化与大家居作为欧派发展的两匹领头马，欧派在信息化的路上一往直前。欧派集团从 2016 年开始引进 HOMAG iX，作为全屋定制信息化的其中重要组成部分。基于 HOMAG iX 的开放性，完成设计生产一体化之订单数字化重要一环，实现降低成本，高效管理与数字制造。

”

集团信息化 CIO 欧阳金武





## HOMAG iX 数据有序

- HOMAG iX 的强大功能把相对无序的数据变为有序。透过核心算法与 AutoCAD 的结合，把数据转化成各种设备的语言，助力无人工厂的建立。

## HOMAG iX 数据开放

- HOMAG iX 开发对接不同的系统，满足企业不同的可能性。针对市场不同的变化，HOMAG iX 多年来已经成功对接不同的前端体系（如：酷家乐，KD，2020，三维家等等），效果也得到市场的认证。

## HOMAG iX 数据可延展

- 数据可延展对于今天多变的市场非常重要，如何让系统跟系统间对接来提高数据的价值已经成为提高企业效率的重要途径。HOMAG iX 多年的经验积累，让它能对接行业内的不同体系（从第三方前端到第三方 ERP），配合企业的快速发展。

“通过设计软件、工艺软件、管理软件的整体融合，解决了定制行业的效果质感与设计效率、产品灵活应用与数据准确率、加工效率与成本管控等之间的矛盾，为企业的大家居战略提供了以服务、供应、管控等全方位的信息平台。

”

广东劳卡家具有限公司首席信息官 **杨世振**

## 数据源头解决方案 |

- 作为定制家具企业的数据核心，HOMAG iX 在行业里面的领导地位，经过欧派、索菲亚、金牌橱柜等 500 多家大型企业的应用，其领导地位已毋庸置疑；而经过多年的发展，应用的范围更从全屋定制延伸到办公、高端实木定制、儿童家具等，为家具企业提供全面的数字化解决方案。

结合HOMAG iX的核心算法与本地化的开发，我们成功为定制家具企业解决前后打通的一系列问题。

前后端打通前

前后端打通后

满足不了设计师的弹性



设计师的弹性

拆单逻辑不智能



智能的拆单引擎

建库的工作量大



建库工作量减少

人工审核工作量大



降低用户的要求

系统间的信息孤岛



系统间的互联互通

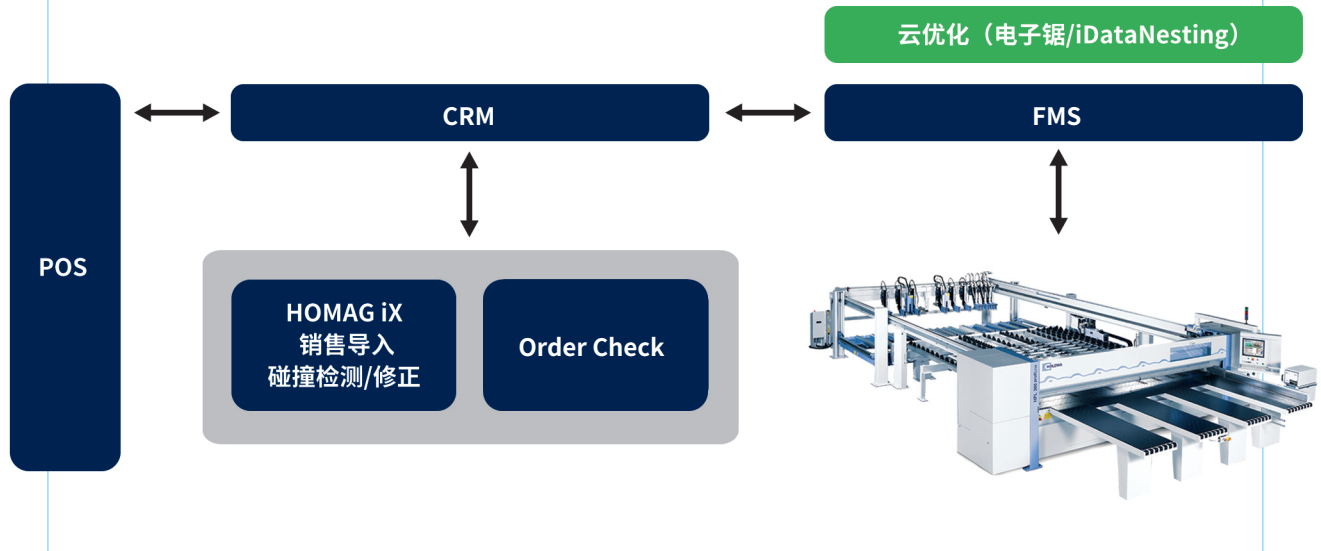
“ 企业好的发展要有好的合作伙伴，选择豪迈就是选择技术和服务，相信信息化创新，相信科技的力量，发展才是硬道理。

”

四川伊恋家居用品有限公司 CEO 谢宏伟



- 透过针对性的关注订单流程内各个效率不高的节点，透过软件的逻辑去简化设计师的操作、审单员的工作及降低工艺出错的可能性。透过针对性的关注订单流程内各个效率不高的节点，透过软件的逻辑去简化设计师的操作、审单员的工作及降低工艺出错的可能性。



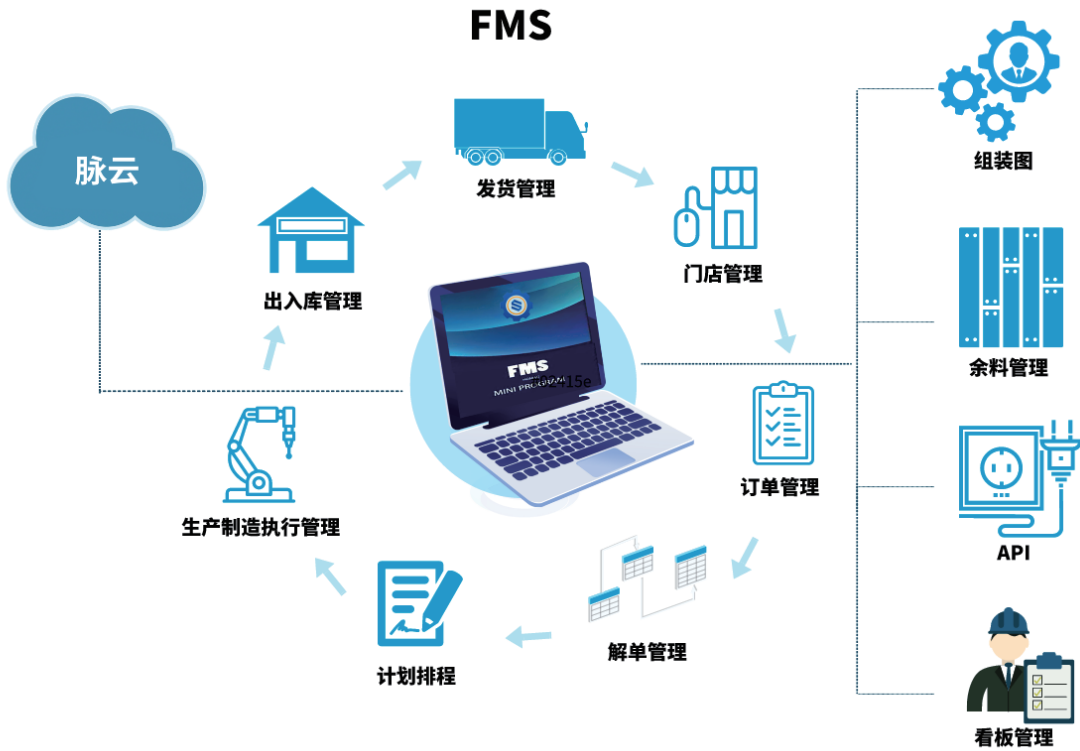
- 豪迈中国 & 酷家乐官宣承诺，只要和双方签订软件合作及设计生产一体化对接服务的定制企业，在 SAAS 服务有效期内（酷家乐）或购买版本升级（HOMAG iX），双方承诺保障已完成的对接项目可持续正常使用。为定制家具企业的健康有序发展起到了保驾护航的作用，现今已经有超过 100 家企业引进相关技术。

“ 前端设计功能更丰富、设计体验更轻松、效果展示更加接近真实和快捷，订单下达时间节省 40%；前后端真正的无缝链接，全流程信息化流转，相比旧系统，订单的全流程管控更加清晰和全面；HOMAG iX 软件对数据库建设技术人员的操作能力要求明显降低，拆单后数据的准确性提升明显；新版 CutRite 自动套料系统揉单的叠开率上升明显，生产效率提升 20%。 ”

健威企业集团大家居事业部总经理 赵俊

# FMS 生产管理系统 |

- 基于 SaaS 平台开发的 MES 生产管理系统，简易操作适用于不同规模的客户，可以根据自身发展阶段随时选择增加其模块。整个 FMS 系统包括了门店管理、订单管理、解单管理、计划排程、生产制造执行管理、出入库管理、发货管理模块，还有增值项目脉云、组装图、余料管理、看板管理可选，为您提供灵活适用的解决方案。

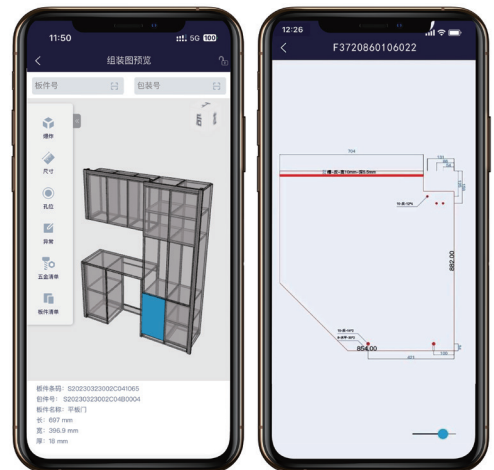


## 增值模块

### ■ 组装图

安装员通过组装图 APP 扫描工件的二维码，即可预览到整柜的组装图，并高亮显示该部件，非常容易明确任一板件的位置，为现场提供精准的安装依据。

当对安装的部件心存疑惑的时候，还可以进一步查览部件细节信息和孔位加工图；存在破损板件或其它情况还能在线反馈对应异常，以便工厂及时知晓并快速反应，有助于现场安装工作的更加圆满。



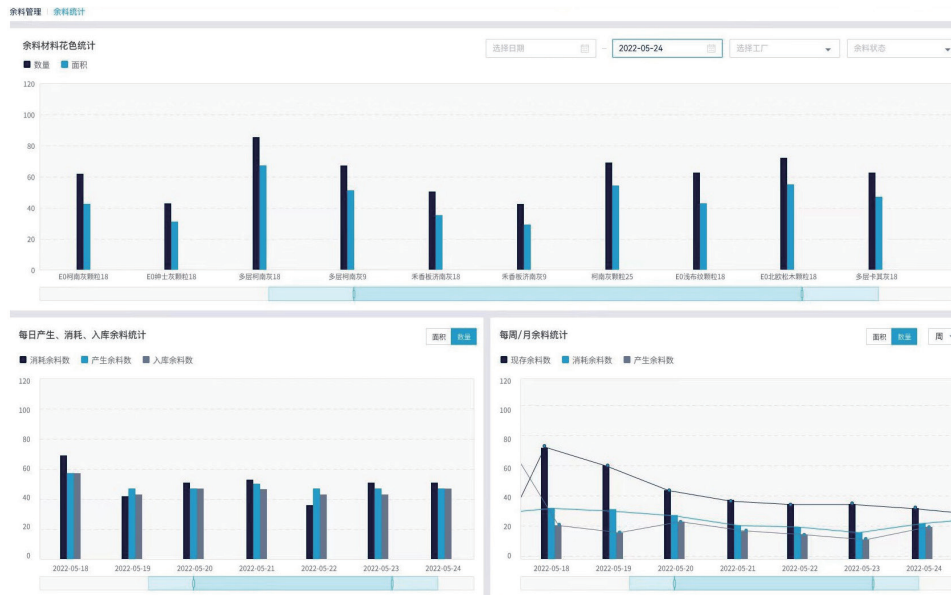


## ■ 余料管理系统

在如今的大环境下，豪迈中国一直致力于如何有效帮助定制家具企业降本增效，为定制家具企业提供真正有价值的系统性解决方案。

余料货架管理能有效地帮助企业：

- 1、有效管理每一块有价值的余料，每一块余料都可以被追溯
- 2、后台自动记录余料数据
- 3、系统自带不同优化算法，充分利用余料库中的余料，进而减少余料，使企业降本增效

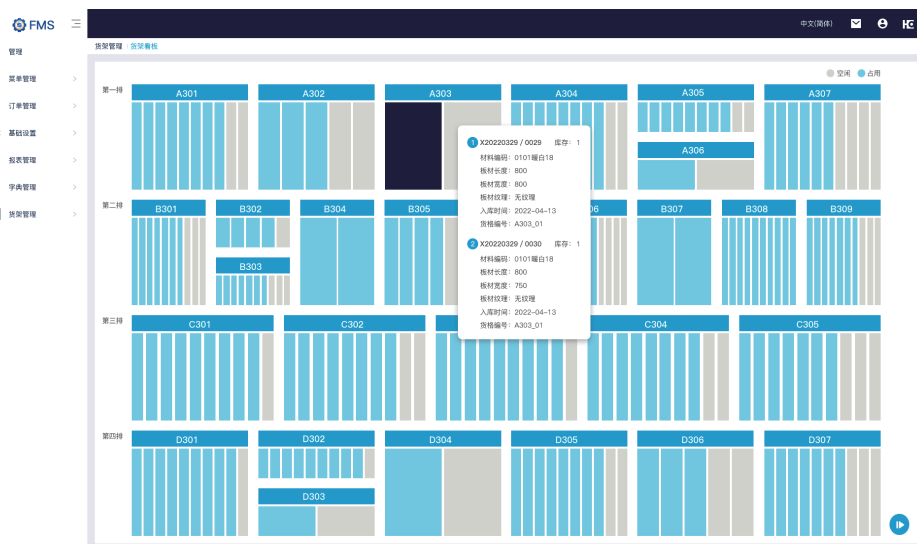


## ■ 入库

根据系统运算逻辑，扫描板件的二维码，按照对应虚拟货架场景闪烁提示的合适货格位置，合理有序存放余料，便于余料二次利用。

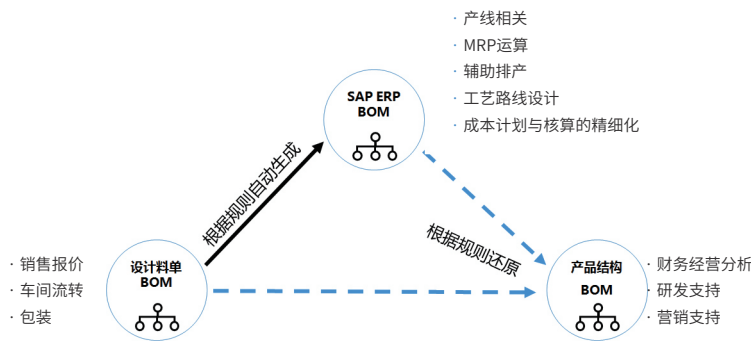
## ■ 出库

当使用余料时，工人只需扫描领料单上的二维码，根据对应虚拟货架场景闪烁提示的货格位置，快速找到板件进行生产，高效利用原材料，精益生产管理，节约成本，提升生产效率。

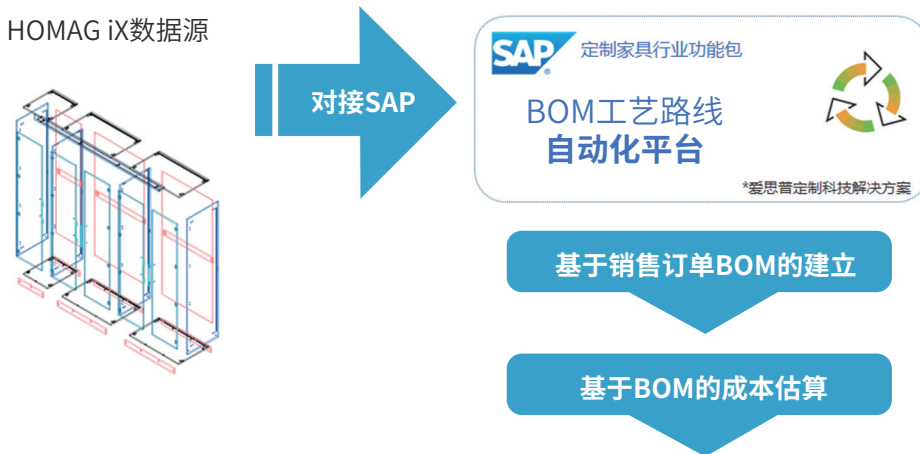


# 数字供应链与财务，全面连接企业上下游

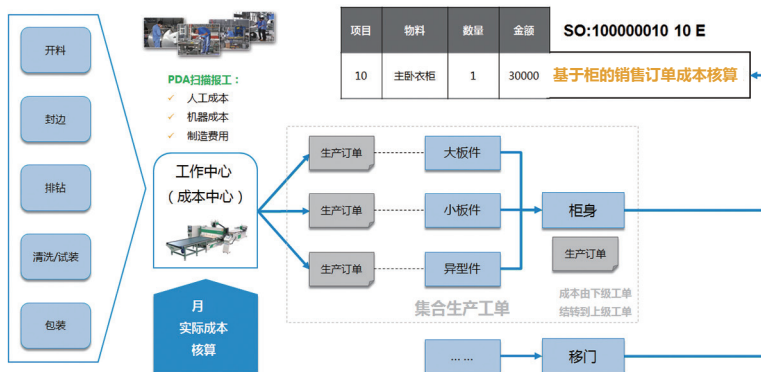
- SAP的核心数据之一BOM是MRP运算及成本核算精细化的基础，定制家具行业的业务模式基本上都是ETO（按订单设计）模式，对BOM及工艺路线的组建提出了更高的要求，需与前端拆单软件HOMAG iX集成，并通过设置规则自动将料单数据转化为SAP BOM数据，且整个过程是全自动化执行，以达到企业内控的精细化管理。



全球企业管理软件与解决方案的技术领袖SAP在2019年重点孵化泛家居行业，爱思普及行业子公司爱思普定制科技做为SAP大中华区的金牌合作伙伴，也是唯一一家由SAP官方认证在定制家具行业提供整体解决方案的重要合作伙伴。



(HOMAG iX与SAP的集成对接方案-定制家具行业功能包)



通过HOMAG iX与SAP的对接方案，整合前端设计软件、MES能够帮助行业企业信息化达到横向业务执行一体化、纵向财务业务一体化的管理目标，以帮助企业实现完整统一的数字化转型，为智能制造及行业工业互联网打下基础。

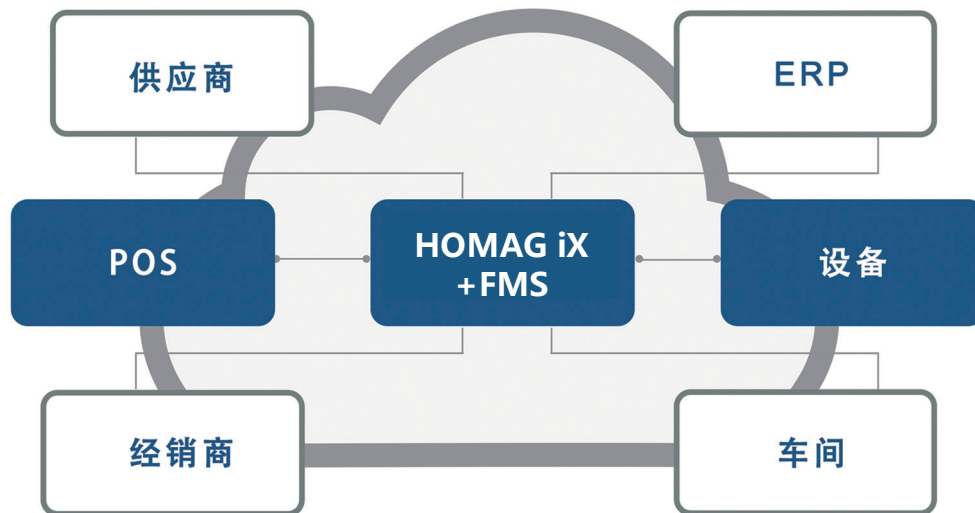
(生产执行及成本精细化管理，解决定制家居ERP成本核算管理的痛点)



# 生产管理与无人工厂解决方案 |

## 工厂透明化，管理更科学！

- 无人工厂的真正意义在于“动态数据”与“智能设备”的结合，车间要无人，办公室也要无人！透过结合互联互通的数据，让系统在无需人工干预的情况下做出聪明的决定，给智能的设备，产生价值。iShare 作为豪迈中国自主研发的 MES 生产管理系统，结合了德国的先进技术，本土化的应用界面与经验，团队致力为广大客户提供专业的无人工厂解决方案。



### ■ 共用平台，实现数据的共享

经销商通过系统创建提交订单、确认报价单、确认收货，记录相关的订单处理信息；所有订单记录有路可寻，大大降低了订单信息的出错机率。

### ■ 节省了大量的沟通成本

公司内部相关部门通过系统对经销商提交的订单进行审单、核价、解单、发货等流程的处理；各部门同事只需通络便可进行查看各个订单信息，节省了大量的沟通成本，也降低了出错的机率。

### ■ 有问题发生能马上知晓

经销商和公司内部人员均可以通过系统可查看订单所处的状态，对订单审单、核价、解单等进度跟踪，通过查看相关流程处理信息包括处理人信息，可直接根据问题描述与相关人员沟通；这样出现问题的第一时间就能发现并更正，降低了出错成本。

### ■ 终端客户对订单现况也能了如指掌

门店与客户端信息的打通，令客户也可以通过企业微信平台，企业手机客户端，第三方客户管理系统等平台，实时了解订单的生产状态，减少客户与经销商的沟通成本，工厂客服部门人员也能大大减少，降低运营成本。

## 善用数据，让它创造价值！

### ■ 动态排产

透过结合订单与设备的实际情况，系统会分析每个工件的加工方式与加工时间，算出优化的工艺路线，并进行自动排产；遇到突发情况的时候，系统会按照实际情况动态算出新的工艺路线，确保意外的影响降到较低。

### ■ 动态优化

车间发生变化，开料优化也必须跟上。透过CutRite与iShare的结合，系统会自动算出优化的开料方式，在生产发生变化的时候自动算出合理的开料方式，并提供数据与电子开料锯与立体板材库。

### ■ 多工厂管理

多工厂管理除了需要考虑物流与设备，更需要考虑不同的气候怎么影响工艺。iShare系统会协助分析不同的车间情况，算出每个订单在每个车间的完成方式。多工厂管理，iShare助你完美实现。

### ■ 包装优化，节省高达30%的材料

透过动态的包装优化，系统会自动计算每个独一无二的订单，如何用更少，更快，更省钱的方式进行包装，数据不单可提供给车间的人工包装组，更可以对接豪迈的智能包装线与机械手，让包装线能动态打印定制纸箱，机械手能有智慧的协作包装。以上方法已得到验证，对比传统包装方式节省高达约30%的材料！

“明珠一直与豪迈有着紧密的合作，我们先后引进豪迈的先进设备、HOMAG iX 拆单软件、iShare 管理系统等，设备与数据的助力让明珠的生产车间管理更简单，生产更高效。

”

明珠家具股份有限公司 定制事业部

“我们在 iShare 系统里面注入了企业的管理思维和生产思维，因此较大限度地降低了由于人工失误造成的错误或减效，也为我们未来无人工厂的规划做好了充足的数据准备。

”

河北汇友家具有限公司 (雅美居) 总经理 顾雁君



“金牌衣柜使用 iShare，总体运营良好。提高了排料的效率和准确性；通过 HOMAG iX 建模规范了加工信息，提高了品质；计划和揉单通过 CutRite 的有效结合，提高了材料利用率和开料效率，更加重要的是提升了整体的完整性，使得生产更加简洁和效率。”

江苏金牌厨柜有限公司金牌泗阳工厂生产总监 陈凌

## 科学管理，提升工厂战斗力！

### ■ 设备管理，动态管控你的资产

设备作为车间其中一个重要资产，它的效率与产值至关重要。设备管理让你有效管控每台设备的产值，提高每台设备的有效加工时间。

### ■ 运用商业智能BI工具，图标与报表一键生成

透过商业智能工具，即使用户不懂编程，也能通过5分钟的简单培训，多维度地生成各种图标与报表。部门主管也能透过系统分析，让数据会说话，工厂中每个工件的生产成本、每个工作岗位的产值等情况一目了然！

### ■ 事件中心，科学调度工厂中的“人、力、物”

当各种不合企业规范的情况发生的时候，系统能透过大数据分析来提醒各岗位的人员如何调配，协调各部门各岗位的操作。减少了人为干预，更为科学地调动，令生产能得到快速的恢复，降低损失，保证生产！



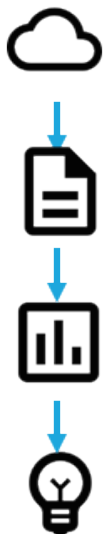
# 设备效率提升解决方案 |

在工业 4.0 和智能制造领域，脉云 PulseCloud 正是您梦寐以求的解决方案。它帮助您管理设备相关的所需流程，并使之更加高效。并且，您可以通过它实时监控生产状态。我们的 HOMAG 设备配备行业领先的控制系统，可对设备进行全面追踪。脉云 PulseCloud 所提供的工具可方便您获取设备数据，并充分利用好这些数据。



## 脉云：从设备数据可视化到数据驱动的解决方案设计，满足您的需求并帮助您提高设备性能

除了通过我们的应用程序将您的设备和工厂的状态可视化之外，收集的数据将帮助您释放潜力，提高效率



### 脉云监控

设备连接到我们的脉云，实时跟踪车间的情况。随时随地。您可以跟踪单台设备的性能，监控总体产量，并分析您的实际生产方式，以此来掌握材料利用率和批次的大小。

### 性能报告

脉云为您提供大量数据，帮助您掌握工厂的运行情况。通过各种看板和定期报告中，让您通过对比不同的设备和不同的工厂，在计划排期和设备性能之间得出优化解。

### 分析以确定改进潜力

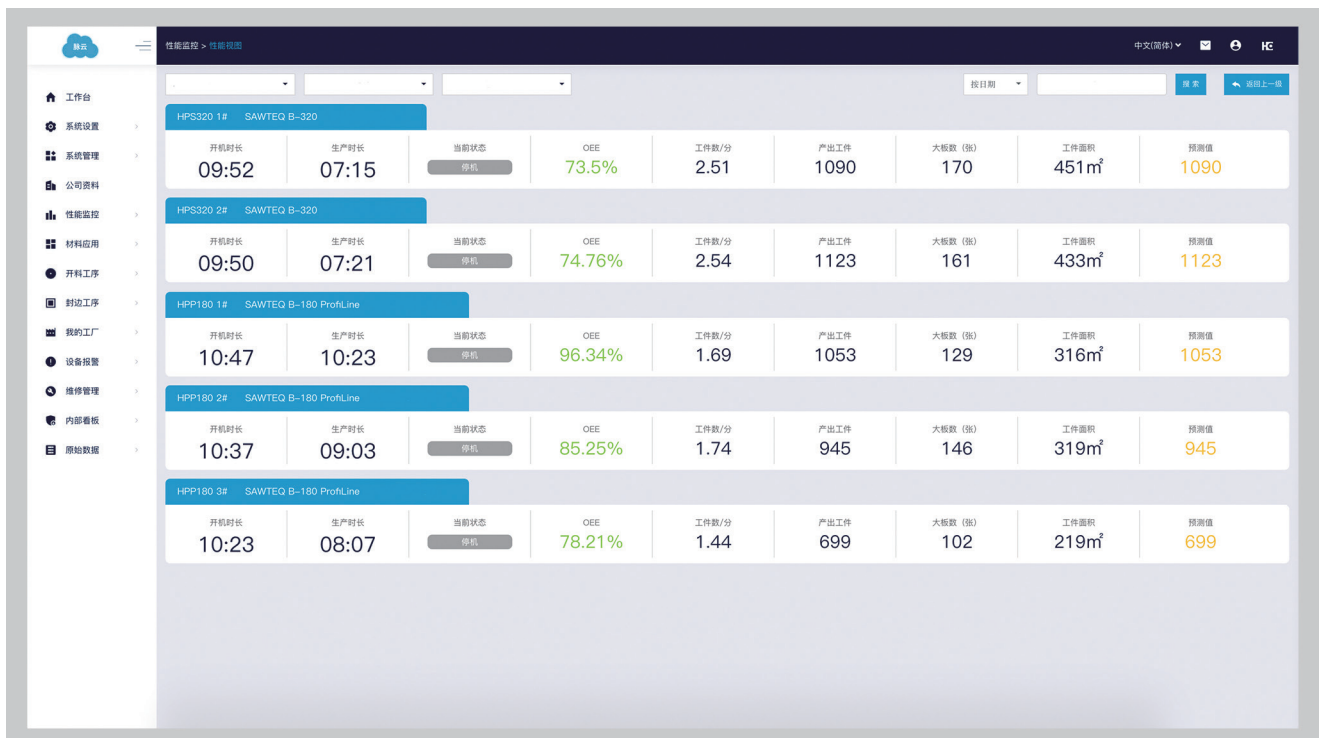
我们的专家将培训您的员工如何使用收集到的数据。除此之外，我们将基于您的数据进行分析，以确定您工厂的潜力，并找到您的设备无法以良好状态生产的根本原因。

### 适合您需求的解决方案开发

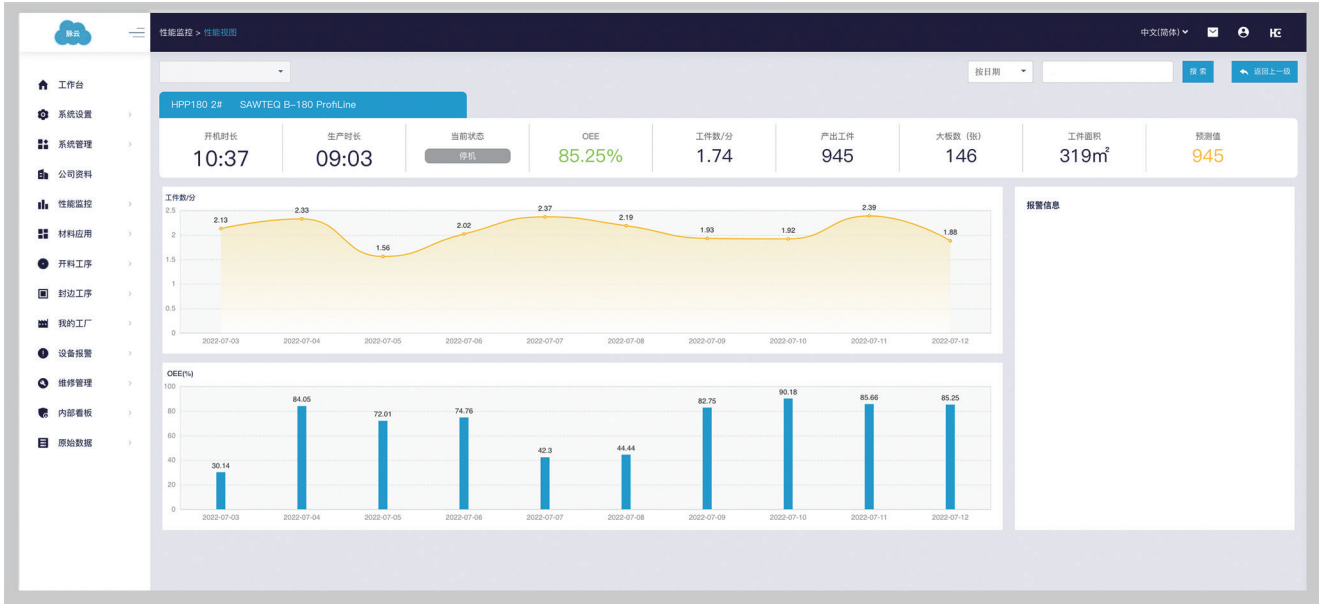
基于此分析，我们将设计一个明确的解决方案，包括对管理架构或设备配置的优化，帮助您实现这些改进潜力。我们将确保您采取正确的措施，与我们一起更上一层楼。



## 所有流程的当前状态，您尽可全局掌控



您可以实时看到某个加工过程中的所有设备，了解哪些设备处于良好运行状态中并且，您还可以检查设备、监控运行进展，以数据为基础进行决策。



脉云 PulseCloud 在云端运行，便于您随时随地获取设备数据。即使在智能手机上，也可轻点指尖轻松获得。全程可视，让您在竞争中保持领先。



当然，我们所做的，远非只是让您的工厂透明可视。我们保持认真严谨，把客户当作“战略合作伙伴”，并帮助客户解锁隐藏的潜能。通过脉云 PulseCloud 2.0 工具，您可实现全面透明化，让自己变得更加高效。

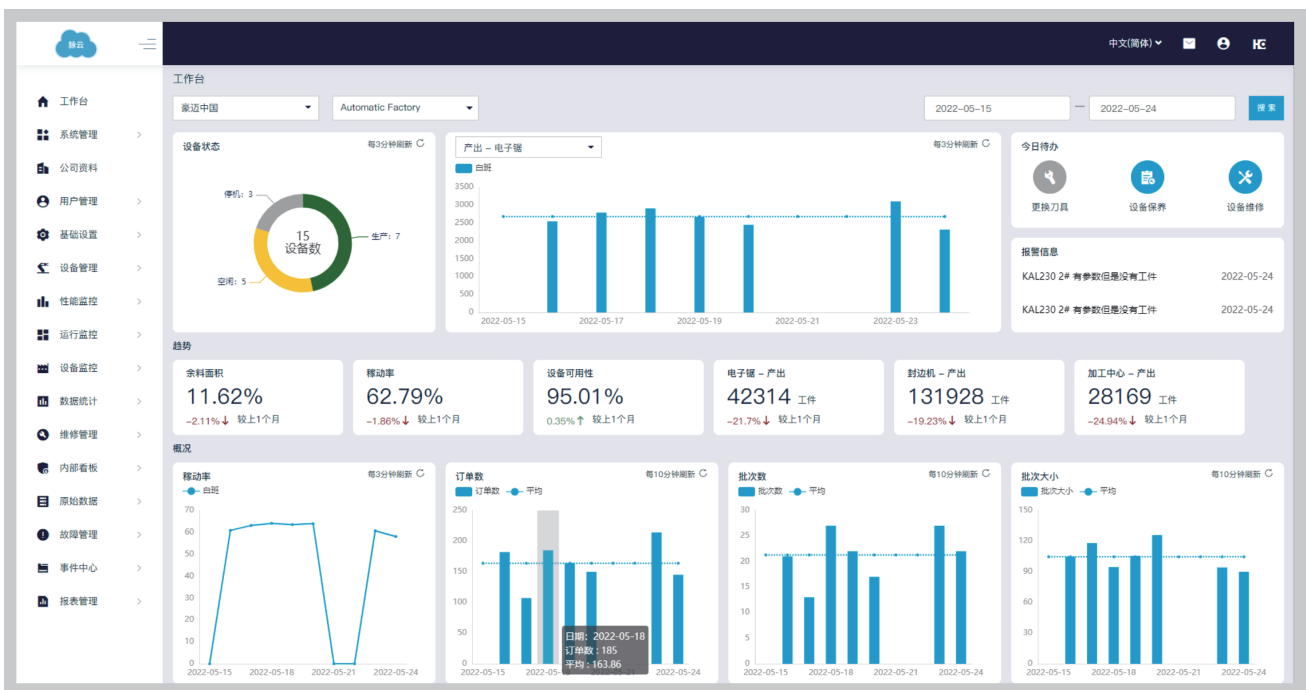
想要提高设备的利用效率?我们将帮助您找到问题的根本原因，并基于数据设计出解决方案。这样，您就可以解锁自己的全部潜能，在激烈的市场竞争中降低成本。

# 案例 |

想要比较不同工厂电子锯之间的数据?脉云 PulseCloud 2.0 基于实时数据, 为您显示出其效率和性能的差异。这样, 您就可以掌握全局, 并决定从何处着手进行优化。这样, 您就可以设立清晰的目标, 并确定适当的衡量标准。我们有如何使用数据的团队, 帮助您实施以数据为驱动的流程优化, 挖掘企业的潜力。

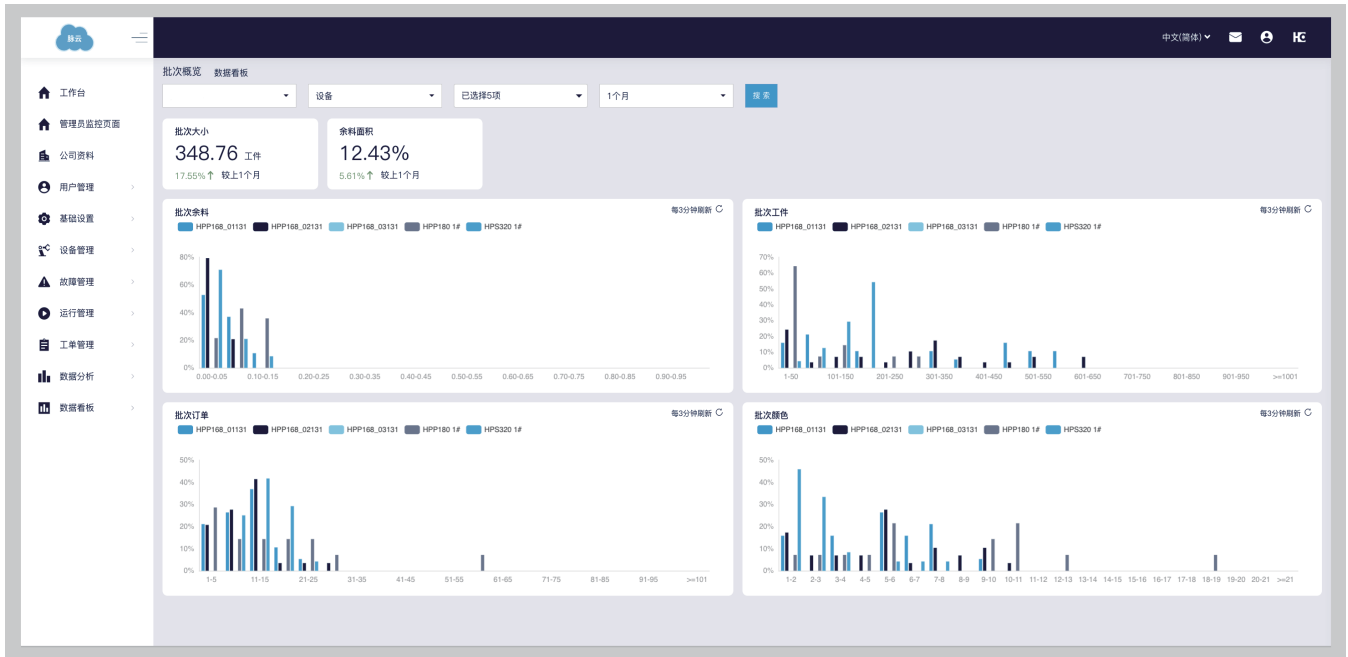


很多情况下, 生产计划对生产线的绩效有巨大的影响。在脉云 PulseCloud 2.0 中, 您可以看到对各个批次的分析, 并关联分析该信息与设备产出之间的差异。您可以用该数据优化批次创建和调度方法, 充分发挥出设备的价值。



更重要的是, 由于您在脉云 PulseCloud 中拥有实时数据, 因而即刻就能看到实施优化所产生的效果。





详细的性能数据和收集的生产数据只有在和我们专业的行业知识和工艺知识相结合，才能展现其真正的潜力。理解和解释收集到的数据是设计适当的优化策略和制定有效帮助您成长的行动计划的关键。

单机设备的性能和利用率数据实时显示车间的实际情况，并帮助您长期跟踪最新进展。结合我们的专业知识，我们可以分析性能是如何受到影响的，并对物理设备环境和加工参数进行有针对性的优化。

设备闲置时间的增加是由于材料或数据供应不理想造成的吗？改善物理和数字设备环境可以使效率提高 25%。加工速度降低是因为加工中心的钻头、打孔图和工艺设计规范缺少优化而导致的吗？

只需从正确的角度分析设备数据，并根据数据设计解决方案，对钻头进行小的更改和对工艺设计的升级可以将加工时间减少 15%，并显著提高产量。

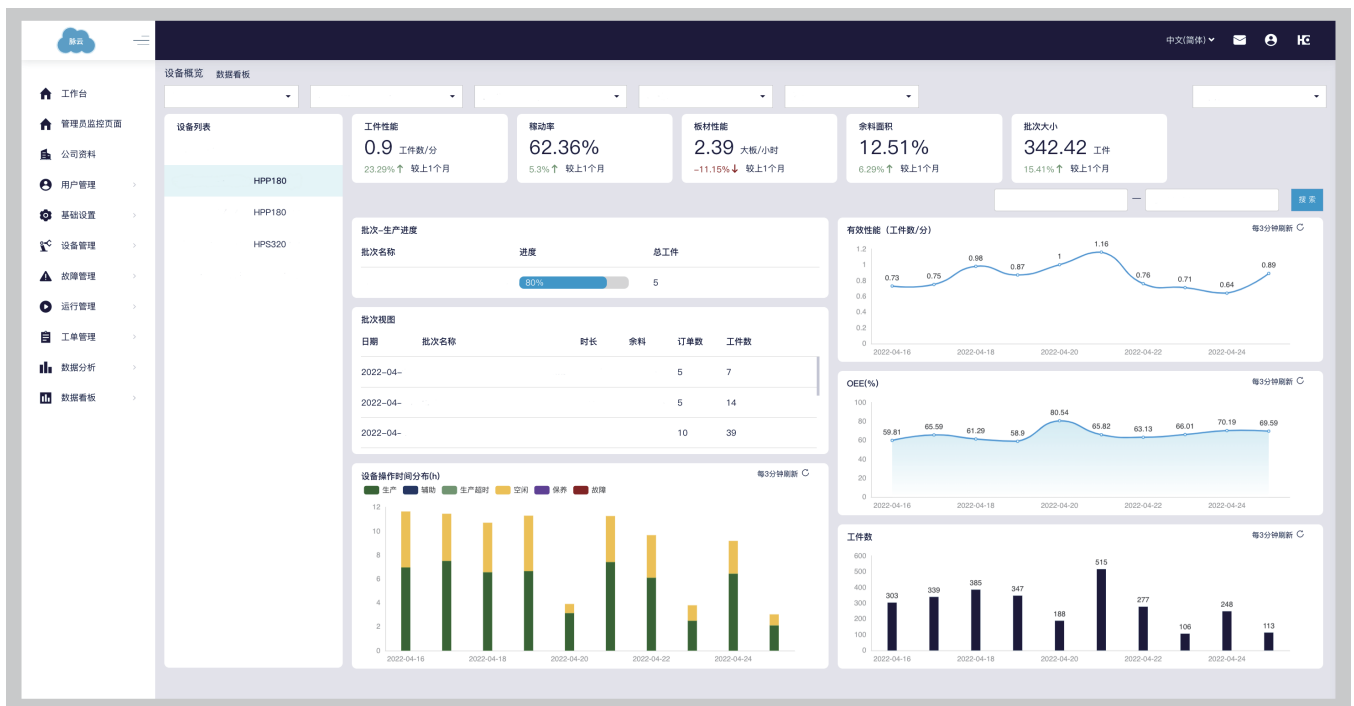
由于我们将您生产过程中所有不同单元的设备连接起来，并分析垂直过程中的数据，因此我们可以评估并了解您的生产计划对整个工厂单机设备的影响。

在锯切单元中，您的排产和组批方式如何影响材料利用率和设备性能？

您的组批方式如何影响封边单元的换带、停机时间和产能？

将工厂设备的实际性能数据与垂直流程的生产数据联系起来，可以让我们了解工厂作为一个复杂系统，如何对提供的生产计划中的各种参数做出反应。我们可以使用真实数据和我们的专业知识，就如何改进生产计划中的流程以及如何使用我们的数字解决方案实施这些更改提供具体的实用建议。优化排产和组批方法可以将机器性能提高 20%，并将材料使用量减少几点。

将来自车间的绩效数据与来自垂直流程的数据以及我们专家的专业知识相结合，将有助于挖掘潜力，提高竞争力。



## 性能监控 & 性能报告 |

通过脉云实时监控车间设备性能和效率。您可以在智能手机上实时分析工厂的产量、设备效率或性能。所有车间的 HOMAG 机器。您将收到一份定期绩效报告，报告会将发展和趋势可视化，并帮助您找到瓶颈和改进潜力。无论您是在车间安装数据看板，还是在出差时跟踪设备性能。创建数据可见性是优化运营并将制造业提升到新水平的第一步。

## 运行监控 |

除了确保设备以良好状态运行外，脉云让您可以用指尖轻点屏幕实时监控操作。在任何地方都可以分析材料利用率 / 产量、批量大小和订单大小。这会帮助您理解，设备效率降低与较小的批量大小或较小的订单之间的关系，从而优化您的生产管理架构。





## 设备管理 |

脉云帮助您将设备相关的流程数字化。我们的设备管理模块帮助您的机修团队跟踪问题，向不同的技术人员分配维修订单，并实时监控进度。您将定期收到一份报告，以监控团队的表现。如果机修团队不能自行解决，您可以直接把您的请求转发给我们的专家，这样他们就可以让您的机器尽快恢复速度。

“ 信息化肯定是未来所有企业在制造板块的核心战略。脉云如同给企业进行“核磁共振”“把脉”，全方位掌握车间的生产状况，设备状态、生产细节，生产环节全程可视，让企业清晰明了地看清自己的瓶颈在哪里，优势在哪里，为工厂的下一步决策提供了精准的数据支持。 ”

伊恋全屋定制董事长 **谢宏伟**



# 豪迈中国 服务不停步

我们是每一个豪迈中国客户的坚强后盾，助您达成目标。

我们拥有卓越的技术力量，全方位的服务支持。从机器的安装至运行，无不进行精细计划和设计。

所以我们有绝对的信心来保证我们的每一台机器都达标，无论是今天，还是明天，始终如一。

## 豪迈中国销售及售后服务网络



服务一线通  
4000 9333 77



## 工程服务中心

### 紧急支援服务

我们拥有 160 多位经过生产商工厂专业培训的专业工程服务人员派驻全国各地,并在北京、昆山、东莞、上海、成都等五大城市设有办事处,使我们更靠近您,在更多的时间内,提供优质的服务。

### 服务内容全面

豪迈中国为客户提供全套服务解决方案,从设备基本操作培训、安装、调试、后期维护保养到生产工艺技术支持、远程视频诊断、设备翻新改造、搬迁、提供成熟的软件产品、优质的实施培训服务、企业管理咨询服务、后期持续提升服务等一系列服务内容。



## 配件服务中心

### 丰富备件资源

全国各地均设有备件销售中心,储备超过10,000种不同种类的备件,充分保证备件更换、维修、保养,并能满足客户各种购买需求,每一个备件从订单执行到安装都经由专业团队负责,以保障备件的质量及设备的卓越性能。

### 原装备件

“好马配好鞍”,高品质的原装备件是设备高效运转的有力保障。豪迈中国的备件资源,经过行业品牌认证,是客户的理想选择。

### 备件升级改造

根据客户的实际需求,为客户提供备件维修、保养、升级、改造等专业服务,延长备件寿命,降低生产成本,充分用好设备,生产优质的产品,尤其是针对一些高价值的备件,如设备电脑软件、加工中心主轴、钻盒、封边机胶箱等。

### 定制化备件储备方案

根据客户实际需求,定制个性化备件储备方案,遇到备件故障时,能第一时间有效地解决备件问题,让客户无后顾之忧。



## 培训服务中心

### 培训特色

结合客户的日常工作实际情况,根据每一位设备操作员、维修员、管理者的培训需求,以豪迈中国机械设备理论知识要点、实践操作案例为培训教材,通过案例来讲解相关的操作要点、使用技巧、控制运用等,引导学员渗透式地从理论到实践逐步深入地学习,并参与到个例的分析中,着重引导思考,并从中取得经验。

### 培训分类

#### 基础培训

① 机器基础操作 ② 操作过程中出现的简单故障处理方案 ③ 机器日常维护保养工作

#### 高级培训

① 机器控制系统的介绍 ② 一些较重要的诊断方法 ③ PC系统软件的备份及恢复

**HOMAG CHINA**

Marketing-Chn@homag.com  
www.homag.com.cn

**YOUR SOLUTION**

香港 东莞 北京 昆山 上海 成都



微信公众平台



小程序二维码